

Fibrelite fornisce chiusini modulari in classe D400 per un aeroporto inglese

Fibrelite ha recentemente fornito in un aeroporto inglese 44 chiusini modulari modello FM45-80 (classe di carico D400) con relativi telai in alluminio. I chiusini Fibrelite sono stati scelti da un prestigioso studio di architetti e sono stati installati dalla R&M Developments.



I chiusini modulari Fibrelite FM45 ed il sistema di apertura FL7

Testati per essere ergonomicamente facili da rimuovere ed installare, i chiusini sono provvisti di due asole di apertura appositamente studiati per il dispositivo di sollevamento FL7. Queste asole permettono agli operatori di rimuovere il coperchio senza correre il rischio di infilare le dita, massimizzando in questo modo la sicurezza della manovra di apertura.

Il carico è mantenuto in prossimità del corpo in modo da prevenire infortuni alla schiena, una delle principali cause di malattia e di assenza dal lavoro per gli operatori. Il peso più alto del pannello più grande è di 25 kg!



Pericolosa manovra di sollevamento senza il dispositivo di sollevamento Fibrelite



Apertura in sicurezza con il dispositivo di sollevamento FL7

Testimonianza di un cliente: "Sono stato molto impressionato da quanto facile è stata l'installazione e non potevo credere quanto leggeri fossero i coperchi, anche se potevano reggere un carico di 4,0 tonnellate!"

Per ulteriori informazioni su Fibrelite si prega di contattare:

Edil Centro Srl

Tel. +39 0445.650166

Fax. +39 0445.650984

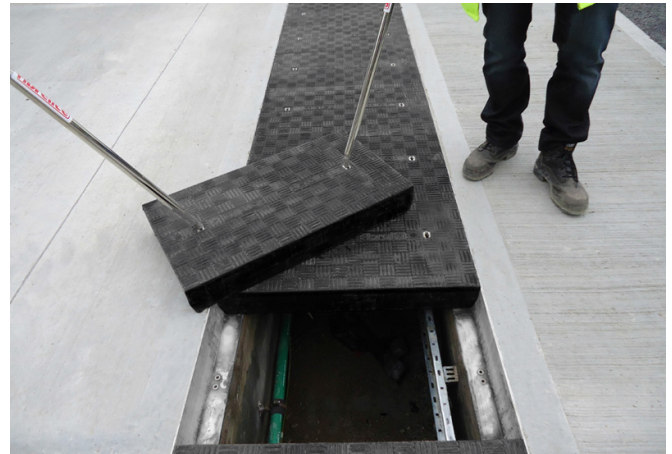
Mob. +39 333.6022760

P. IVA 00769260241

www.edil-centro.com



I pannelli possono essere installati su un profilo realizzato in calcestruzzo oppure su un apposito telaio in alluminio con un sistema di ancoraggi al calcestruzzo circostante. Possono essere utilizzati per una moltitudine di applicazioni: da camminamenti all'interno di centri commerciali e siti industriali fino a aree logistiche o accessi a depuratori e centrali elettriche. Nessun altro sistema di chiusura integra una apertura facilitata, una elevata resistenza all'abrasione superficiale ed una tale resistenza ai carichi.



I leggerissimi chiusini in materiale composito prodotti da Fibrelite

I chiusini modulari hanno una larghezza standard di 450 mm con una gamma di lunghezza da 800 mm a 1600 mm. In caso di aperture maggiori, si possono installare opportune putrelle in acciaio.



I chiusini in composito Fibrelite non corrodono o deteriorano come i chiusini in cemento o ghisa