

### Fibrelite kontynuuje dostawy pokryw do kanałów dla elektrowni w Anglii



Szeroka rozpiętość. Pokrywy do kanałów Fibrelite dostępne w długościach do 1600 mm w klasie obciążenia D400 (40 ton).

Druga faza instalacji została zakończona przez Fibrelite poprzez dostawę pokryw do kanałów o szerokości 1350 mm na długości 7,65 m, w klasie obciążenia D400. Pokrywy zostały zainstalowane przy wjeździe do pomieszczenia kotła, gdzie często przejeżdżają ciężkie pojazdy samochodowe. Głównym wymaganiem zatem była wytrzymałość pokryw na obciążenia pochodzące od ciężkich pojazdów.

Klient ten wymagał również aby pokrywy pasowały kolorystycznie do istniejącej podłogi w kolorze zielonym - firma Fibrelite dopasowała kolor pokryw.



Raz zdjęta pokrywa betonowa nigdy nie będzie ponownie osadzona w ramie prawidłowo.

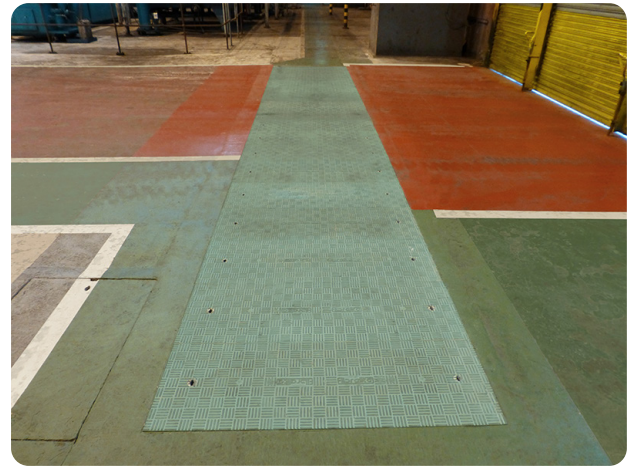


Poprzednio zainstalowane stare korodujące i pękające pokrywy betonowe.

Więcej informacji o produktach Fibrelite prosimy o kontakt:

Corrimex  
Ul. Ogrodowa 11  
05-092 Łomianki-Kielpin

Tel: 502 126 002  
Faks: 58 306 77 11  
Email: [pawel@corrimex.pl](mailto:pawel@corrimex.pl)



Fibrelite może dopasować każdy kolor z palety RAL

### Kolorowe pokrywy do kanałów

Ważnym wymaganiem klienta było dopasowanie koloru pokryw do otaczającej powierzchni. Wszystkie pokrywy dostarczane przez Fibrelite mogą być opcjonalnie dostarczane w szerokiej gamie kolorów. Pigment wprowadzany jest bezpośrednio do żywicy podczas procesu utwardzania, dzięki czemu kolor pokryw nie ściera się ani nie blaknie. Po montażu pokrywy nie jest wymagana żadna dodatkowa obsługa serwisowa. Istnieje również możliwość dodatkowego oznaczenia pokryw znakiem lub logo, dzięki czemu pokrywa może mieć wiele zastosowań.

Ta angielska elektrownia usunęła pękające i zniszczone pokrywy betonowe zastępując je lekkimi pokrywami do kanałów Fibrelite. Wcześniej każdorazowo konieczne było używanie wózków widłowych lub dźwigów w celu usunięcia pokryw z kanałów – co było drogą i czasochłonną czynnością. Obecnie dwóch ludzi może łatwo i bezpiecznie zdjąć pokrywy Fibrelite.

Jak pokazano na zdjęciach poniżej popękane i pokruszone pokrywy betonowe nie tylko swoje najlepsze dni miały za sobą ale również wpływały na sprawy związane z bezpieczeństwem pracy. Wszystkie te niebezpieczeństwa zostały wyeliminowane dzięki zastosowaniu nieprawdopodobnie wytrzymałym pokrywom Fibrelite, które nie korodują, nie pękają oraz nie powodują poślizgów.

### Przegląd zalet:

- **Lekkie redukują problem związane z podnoszeniem przesuwaniem:** Pokrywy, nawet w ciężkich klasach obciążenia, mogą być łatwo obsługiwane przez dwoje ludzi.
- **Poprawiona efektywność i produktywność:** Szybkie otwarcie pokrywy bez konieczności użycia ciężkiego sprzętu – używamy tylko ergonomicznej rączki Fibrelite.
- **Odporność na korozję**
- **Brak wartości na rynku wtórnym (złomu) – unikamy kradzieży**
- **Nie-metalowe, nie iskrzące**
- **Kompozyt jest lekki, wytrzymały jednocześnie nie pęka i nie kruszy się jak beton**
- **Gwarantowana wytrzymałość struktury:** Wszystkie pokrywy testowane są wg standardu BS EN 124