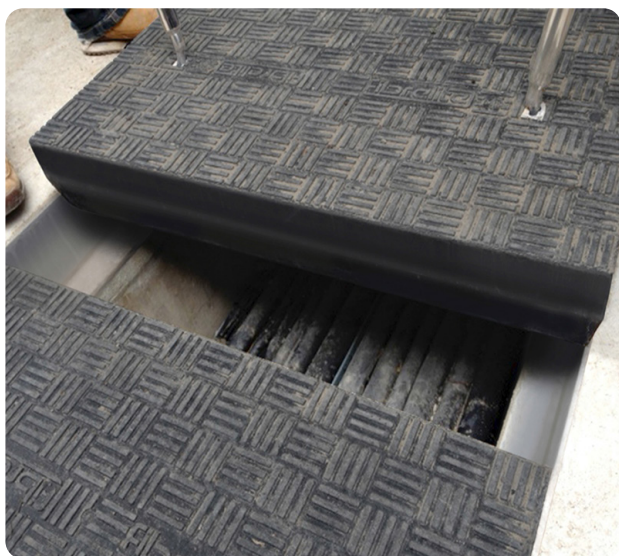


Installation de trappes d'accès Fibrelite pour l'ouverture d'un tout nouveau restaurant dans un zoo au Royaume-Unis

Des trappes d'accès Fibrelite à grande capacité de charge ont été installées pour des travaux d'agrandissement dans un zoo britannique. Ces tampons, fournis en D400, ont l'avantage d'être extrêmement légers tout en conservant la capacité de résistance à la charge de 40 tonnes requise pour cette installation.

Les trappes d'accès Fibrelite permettent d'accéder facilement et en toute sécurité au réseau de tuyauterie ci-dessous, ou un passage de véhicules lourds est fréquent. De plus, ces tampons en composite sont conçus, une fois installés, pour être oubliés. En effet, l'exempt d'entretien FM45 est parfait lorsqu'il s'agit de recouvrir une grande superficie : Ravins, tranchée et conduits où un accès fréquent est requis.



Les trappes d'accès peuvent se décliner selon plusieurs longueurs et largeurs de taille.

Trappes d'accès polyvalentes:

Avec de nombreuses longueurs, largeurs et profondeurs disponibles, ainsi que l'option permettant de le décliner en plusieurs coloris et d'ajouter un logo, les trappes d'accès Fibrelite offrent une solution polyvalente. Tous les tampons sont fabriqués selon la norme européenne 124, avec une capacité de charge allant de l'A15 (1.5 tonnes, pour les zones piétonnes) à l'E600 (60 tonnes). Les tampons Fibrelite conviennent pour de nombreuses applications telles que : les stades sportifs, les stations d'épuration, les réseaux de tuyauterie souterrains, les aéroports, les ports ainsi que les chantiers navals.



Pour faciliter l'installation et permettre une meilleure surface d'appui, Fibrelite fournit également un cadre en aluminium spécialement conçu.

Aperçu des différents avantages des tampons Fibrelite:

- Améliorent la sécurité au travail et éliminent les problèmes liés à la difficile manutention.
- Améliorent l'efficacité et la productivité au travail.
- Garanties étanches et complètement hermétiques.
- Résistent à la corrosion.
- Résistent aux différentes attaques chimiques.
- Éliminent les risques de vol car les tampons n'ont aucune valeur de revente.
- Ne sont pas conducteurs et ne s'écaillent pas avec le temps.
- Le matériau composite est léger, durable et extrêmement résistant, et contrairement au béton, ne s'effrite et ne se craque pas.



La légèreté des tampons et leur manipulation en position debout permettent un déplacement aisé et un accès en toute sécurité aux réseaux de tuyauterie souterrain.

Pour plus d'informations sur la gamme des produits Fibrelite, n'hésitez pas à nous contacter:

Espace d'Activités des Berthilliers
310 Chemin des Berthilliers
- 71850 CHARNAY-LES-MACON
E-mail : gefi@wanadoo.fr
Téléphone : 03.85.34.93.00
Fax : 03.85.34.68.58

